

**Consulting Services for the
Conceptual and Detailed Designs of Furniture & Equipment related to
Chinese Medicine Culture for the
Hong Kong Chinese Medicine Hospital**

Appendix 2

**Contextual Information of
F&E Works Items**

中醫文化設計 - 項目 (1)

樓層 : G/F ~ 7/F

地點 : 公共電梯大堂背景牆

參考設計主題: 「歷史長河」

G/F: 秦漢 - 《黃帝內經》、《難經》

1/F: 秦漢 - 《神農本草經》

2/F: 漢 - 張仲景、《傷寒雜病論》

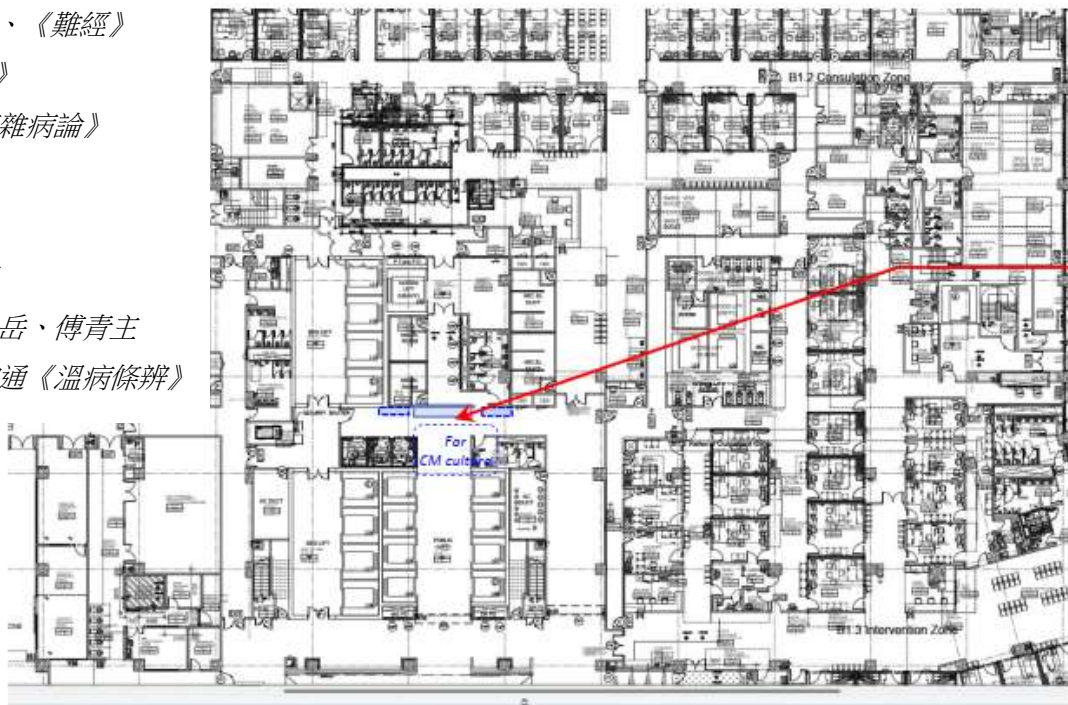
3/F: 唐 - 孫思邈

4/F: 宋金元 - 錢乙

5/F: 宋金元 - 金元四大家

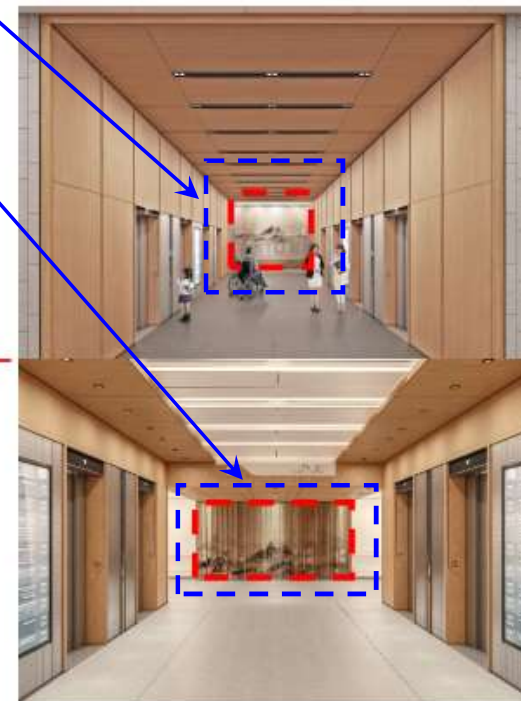
6/F: 明朝 - 李時珍、張景岳、傅青主

7/F: 清朝 - 葉天士、吳鞠通《溫病條辨》



工作內容

1. 提供特色牆(雕塑/畫)內容及設計(每層1面)
2. 提供電子顯示屏幕內容(每層2個電子顯示屏)



G/F

1/F-7-F



每層2個電子顯示屏

Feature Location & Display Proposal suiting the building design
特色牆位置和展示建議合乎建築設計

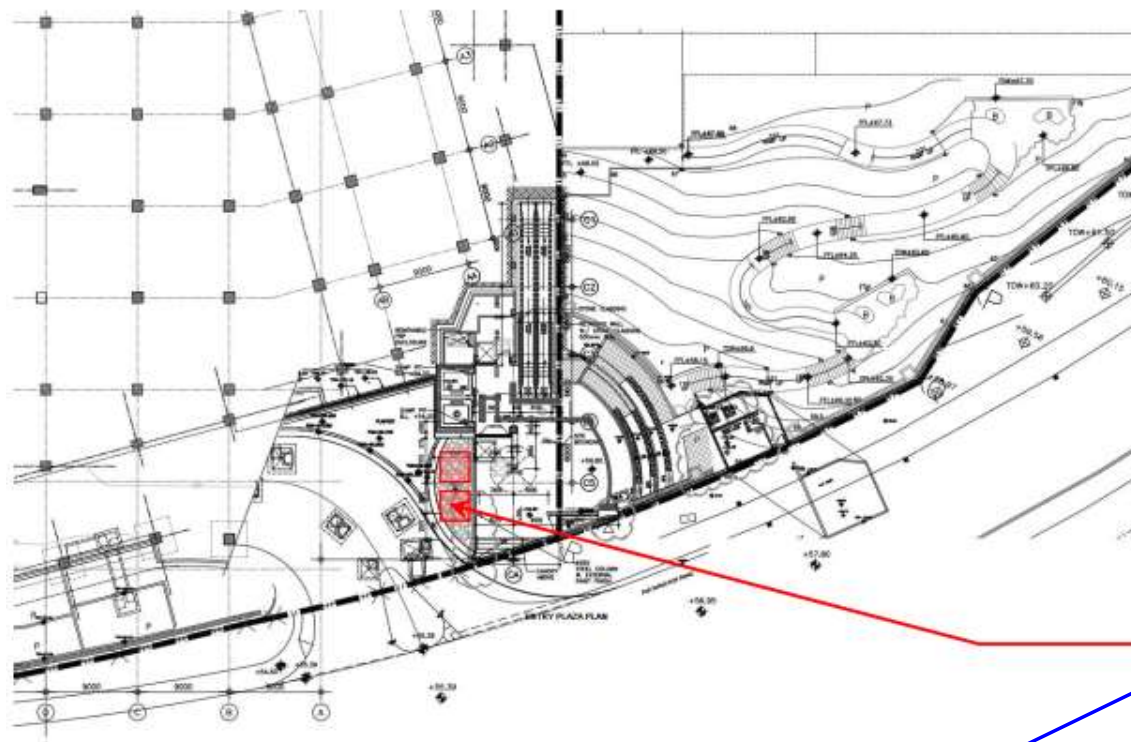
Design by CSHK, supply & install by CSHK
CSHK設計, CSHK供應和安裝

中醫文化設計-項目(2)

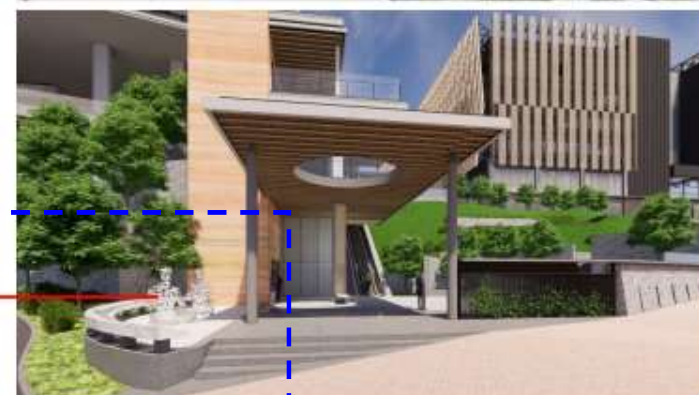
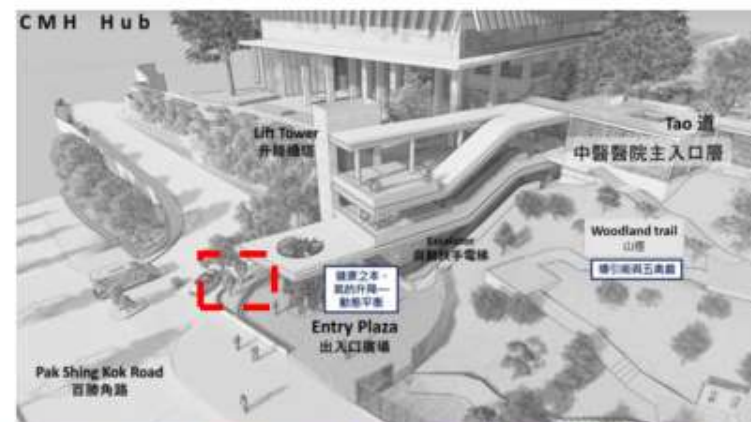
樓層 : LG/F

地點 : 入口廣場

參考設計主題:「四時節氣」



工作內容
藝術雕塑設計 (2件雕塑)



Sculpture Location
雕塑位置

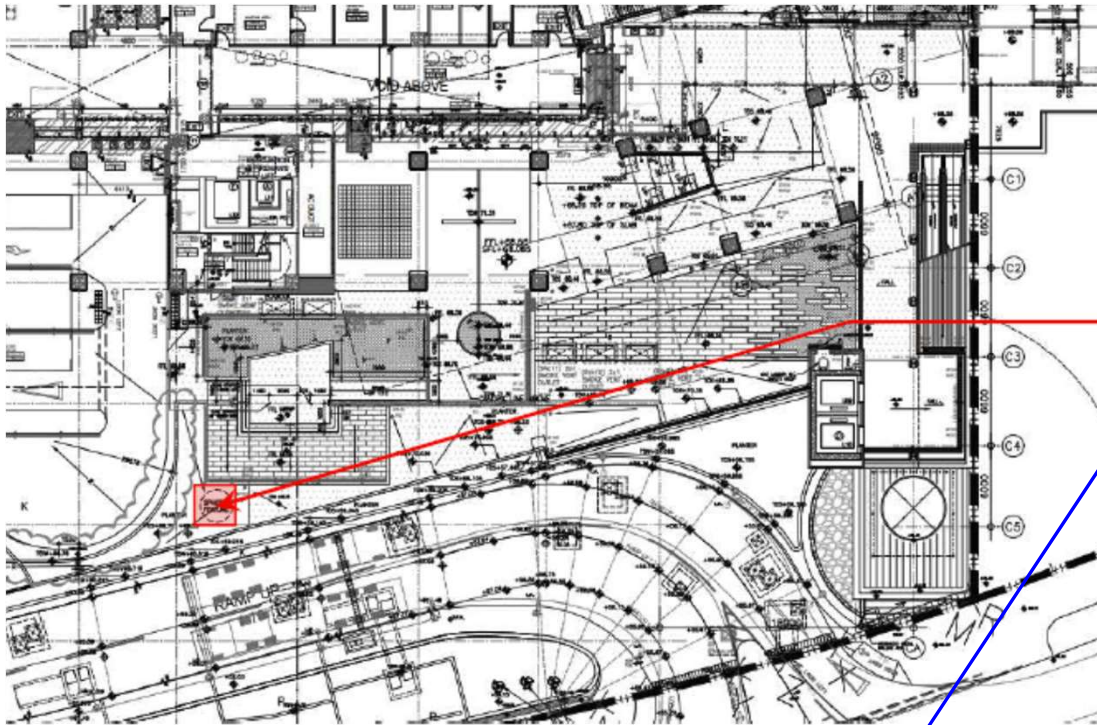
Concept by CSHK, supply & install by CMHPO
CSHK設計概念, CMHPO供應和安裝

中醫文化設計-項目(3)

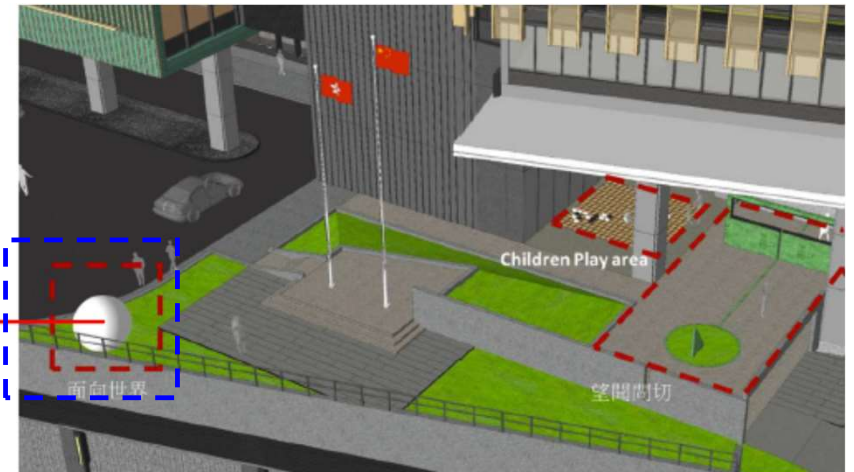
樓層 : G/F

地點 : 旗桿廣場

參考設計主題: 「醫藥匯聚、面向世界」



工作內容
藝術雕塑設計(1件雕塑)



Sculpture Location
雕塑位置

*Loading Maximum 1000kg (seating on beam)

Concept by CSHK, supply & install by CMHPO
CSHK設計概念, CMHPO供應和安裝

中醫文化設計-項目(4)

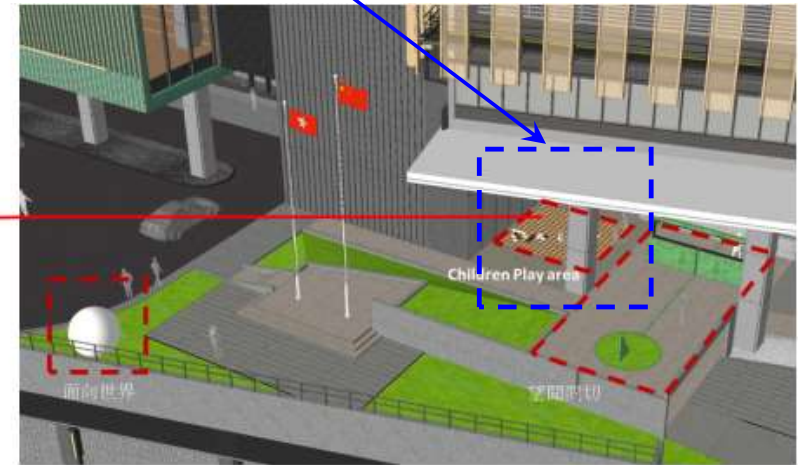
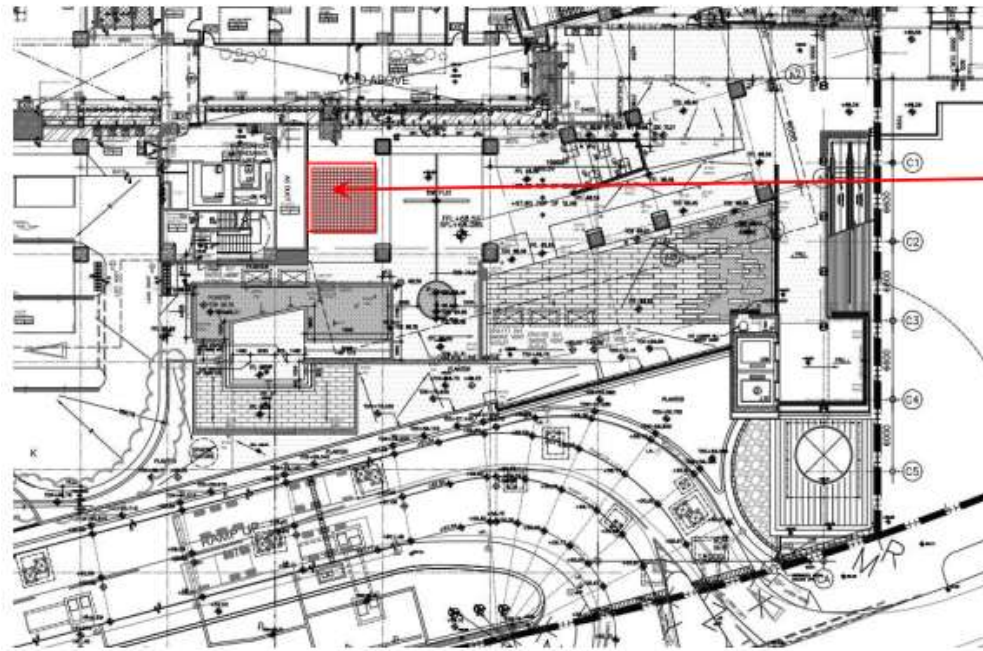
樓層 : G/F

地點 : 旗桿廣場東翼入口室外兒童遊樂區

參考設計主題: 中國象棋 (棋盤)

工作內容

建議採購或設計
遊樂設備 / 可移動傢俱
(約3~5件)



Children Play area Location
兒童遊樂區位置

Design by CSHK, supply & install by CSHK
CSHK設計, CSHK供應和安裝

*Play equipment/loose furniture by CMHPO
(CMHPO供應和安裝遊樂設備/可移動傢俱)

中醫文化設計 - 項目 (5)

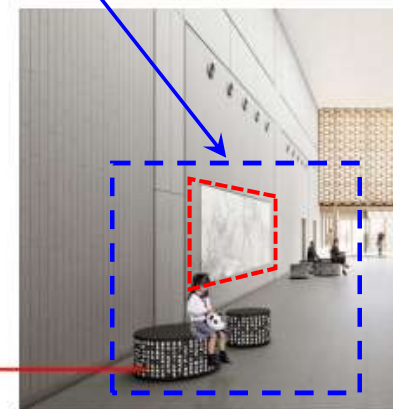
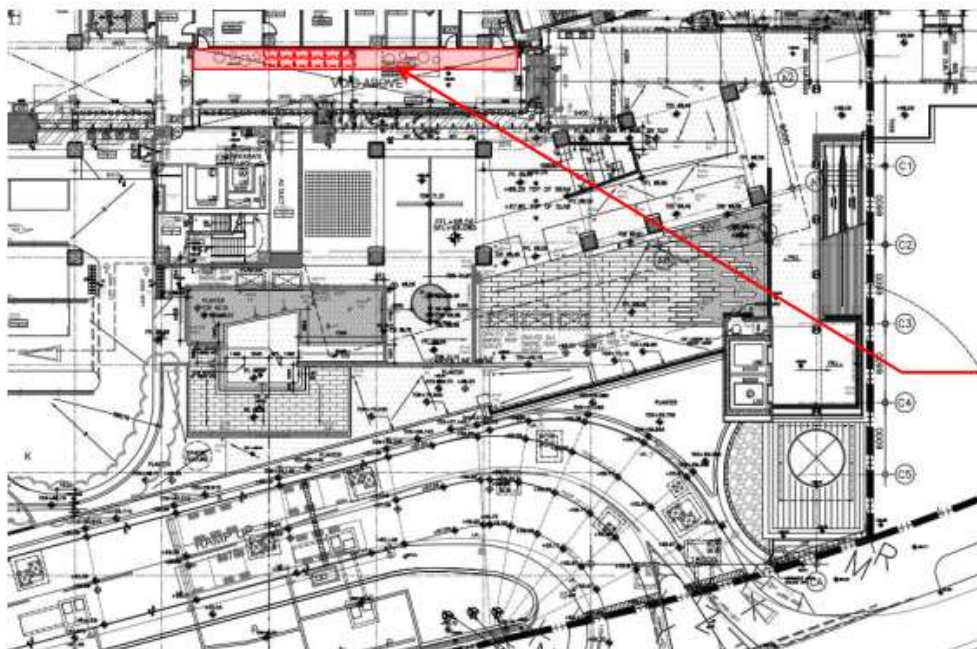
樓層 : G/F

地點 : 東翼入口公共走廊

參考設計主題: 「辨證」

工作內容

1. 矮凳 / 藝術雕塑設計 (4件矮凳 / 雕塑)
2. 提供電子顯示屏幕內容



Artwork Location
藝術品位置

Concept by CSHK, supply & install by CMHPO
CSHK 概念設計, CMHPO 供應和安裝



8個電子顯示屏組成的視訊牆

中醫文化設計 - 項目 (6)

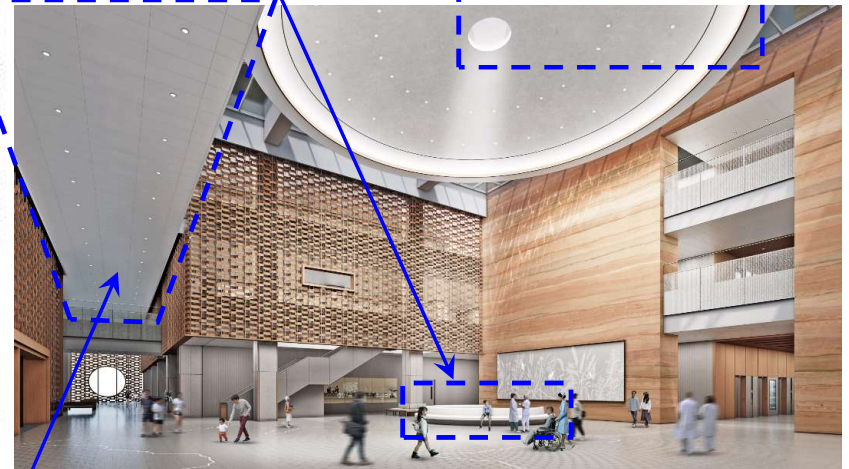
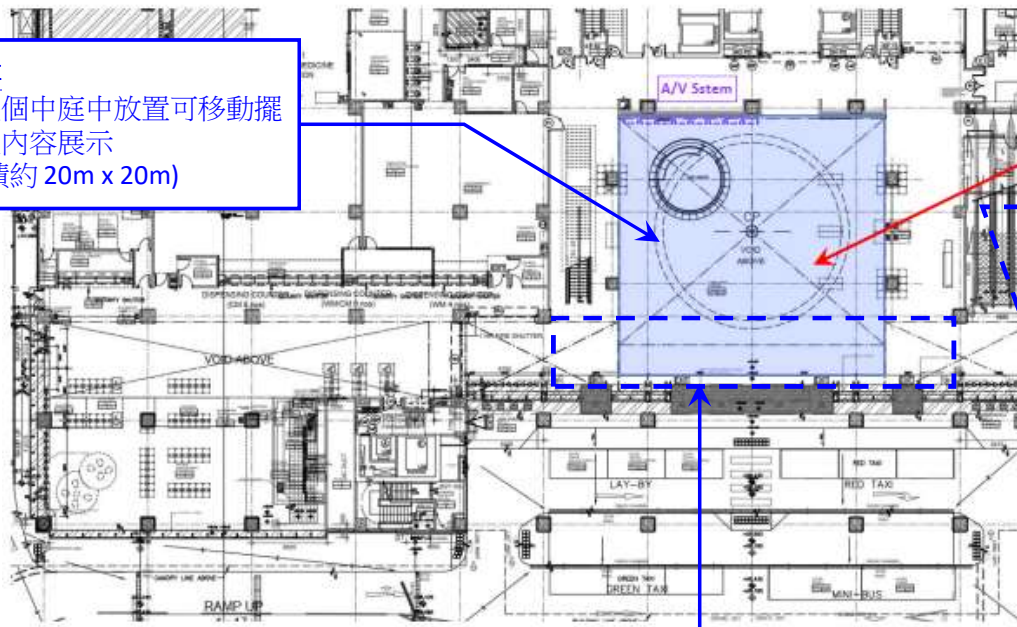
樓層 : G/F

地點 : 入口中庭公共空間

參考設計主題: 「天人相應」及「陰陽五行」

工作內容
舞台及座位設計
(1個舞台 + 10個座位)

工作內容
建議在整個中庭中放置可移動擺
設作文化內容展示
(中庭面積約 20m x 20m)



工作內容
入口天花客懸掛直幡設計
(10幅直幡)

中醫文化設計 - 項目 (7)

樓層 : G/F

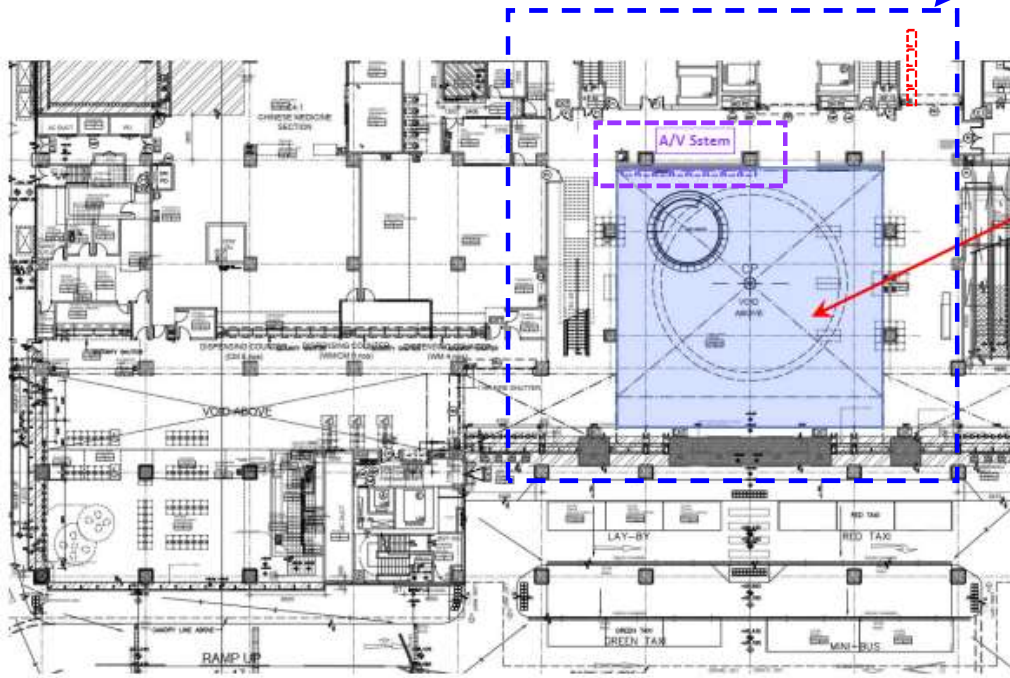
地點 : 入口中庭公共空間

參考設計主題: 香港中醫發展史

工作內容

提供電子顯示屏幕內容

- 大型LED視訊牆 (3m高 x 12m闊)
- 4 個電子顯示屏組成的視訊牆



大型LED視訊牆 (3m高 x 12m闊)



4 個電子顯示屏組成的視訊牆

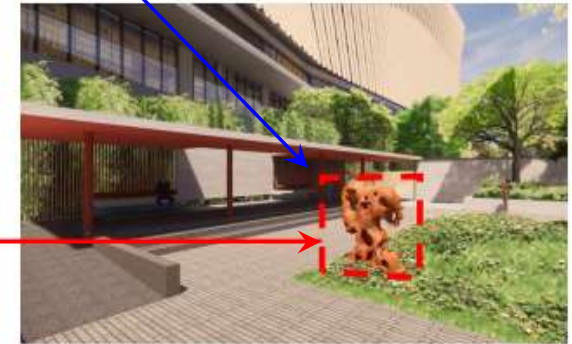
中醫文化設計 - 項目 (8)

樓層 : G/F

地點 : 中央花園

參考設計主題: 五行之「火」區

工作內容
藝術雕塑設計 (1件石材雕塑)



Artwork Location
藝術品位置
*Loading Maximum 1000kg (seating on beam)

Concept by CSHK, supply & install by CMHPO
CSHK設計概念, CMHPO供應和安裝

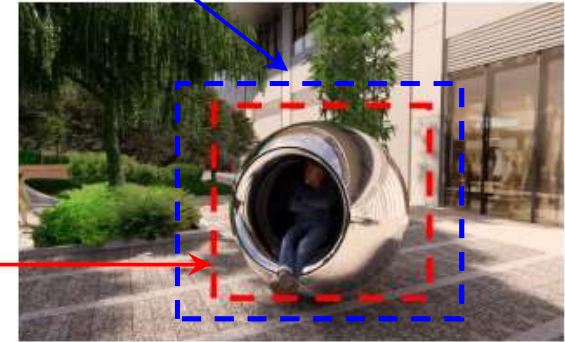
中醫文化設計 - 項目 (9)

樓層 : G/F

地點 : 中央花園

參考設計主題: 五行之「金」區

工作內容
藝術雕塑設計 (1件金屬雕塑)



Artwork Location

藝術品位置

*Loading Maximum 1000kg (seating on beam)

Concept by CSHK, supply & install by CMHPO
CSHK設計概念, CMHPO供應和安裝

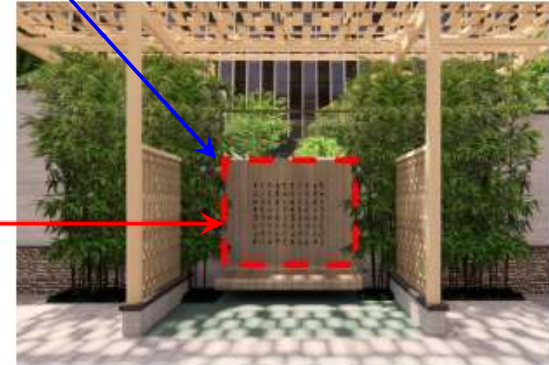
中醫文化設計 - 項目 (10)

樓層 : G/F

地點 : 中央花園

參考設計主題: 五行之「木」區

工作內容
提供中醫文化相關內容 (文字)



Graphic Screen Location
圖像屏幕位置

Design by CSHK, supply & install by CSHK
CSHK設計, CSHK供應和安裝

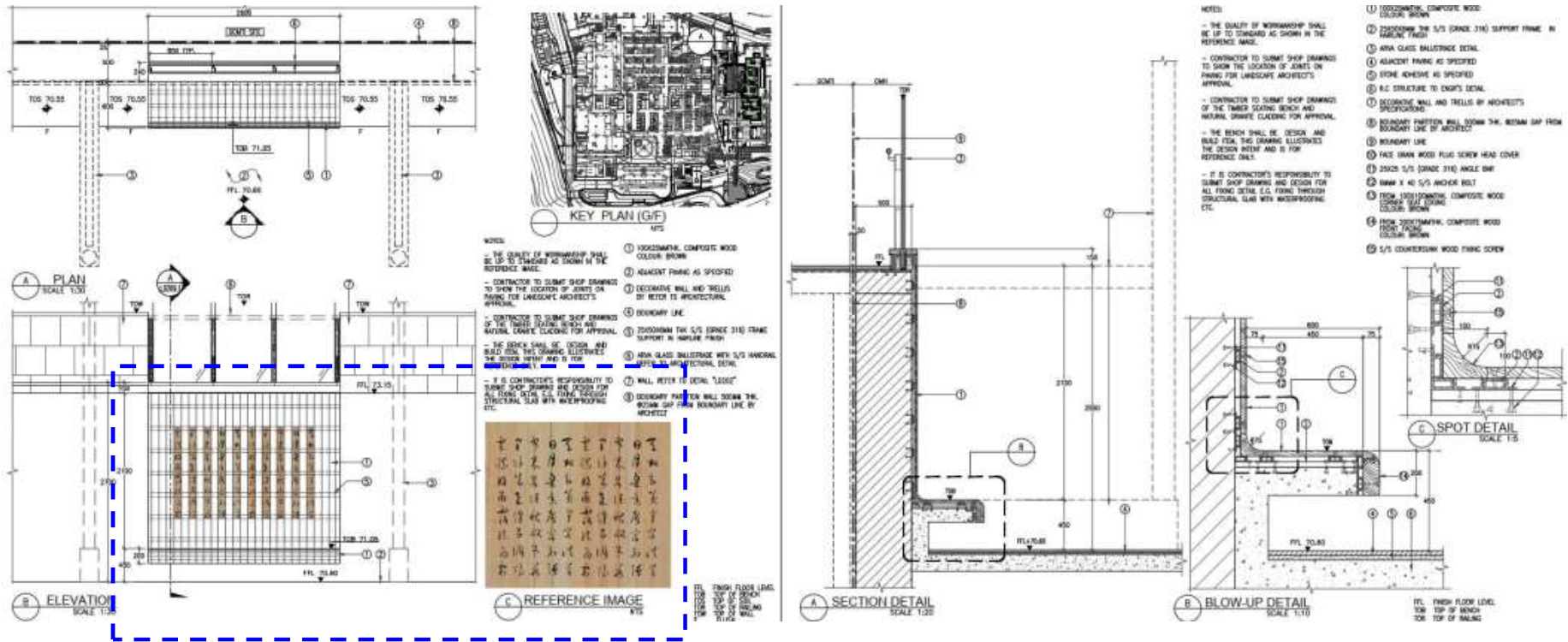
*CM related content by CMHPO (By end of Dec 2023)
中醫文化相關內容由CMHPO提供

中醫文化設計 - 項目 (10)

樓層 : G/F

地點 : 中央花園

參考設計主題: 五行之「木」區



工作內容
提供中醫文化相關內容 (文字)

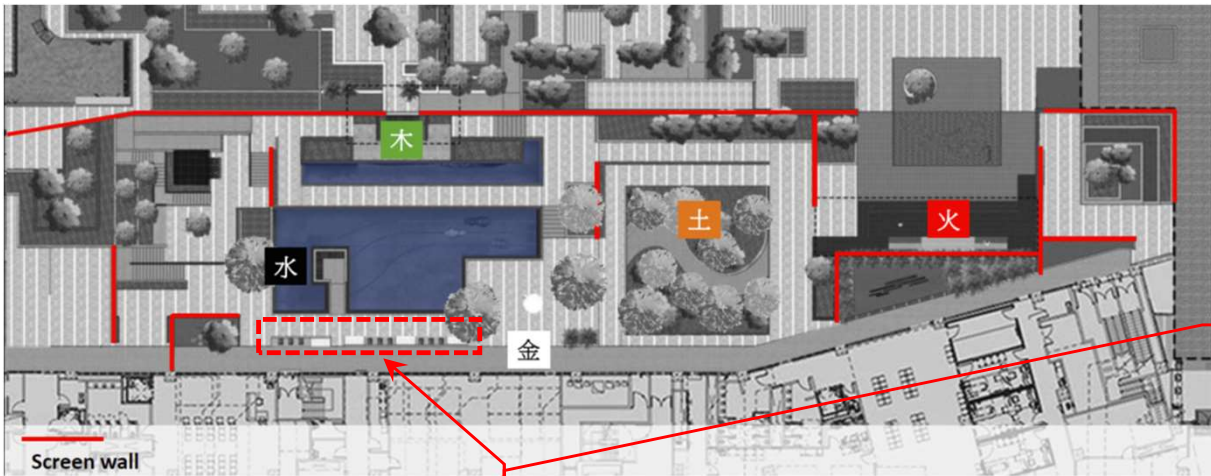
中醫文化設計 - 項目 (11)

樓層 : G/F

地點 : 中央花園

參考設計主題: 五行之「金」區

工作內容
提供中醫文化相關內容 (文字)



Display Location
圖象展示牌位置

Design by CSHK, supply & install by CSHK
CSHK設計, CSHK供應和安裝

*CM related content by CMHPO (By end of Dec 2023)
中醫文化相關內容由CMHPO提供

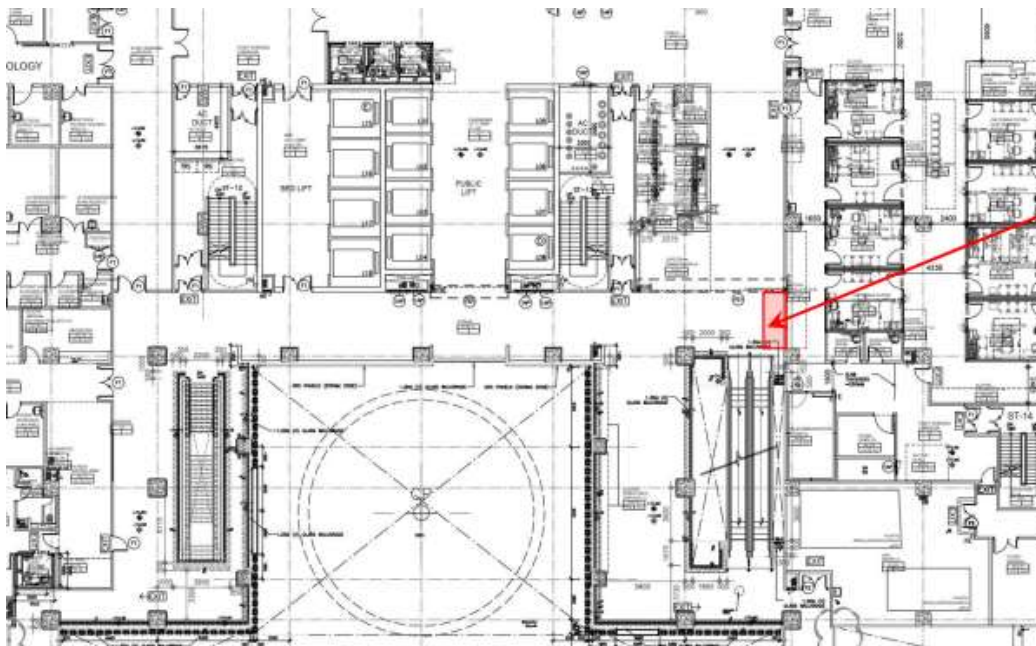
中醫文化設計 - 項目 (12)

樓層 : 1/F

地點 : 扶手電梯入口側

參考設計主題: 「整體觀念」

工作內容
掛牆藝術品 / 圖畫設計 (1件)



Artwork Location
藝術品位置

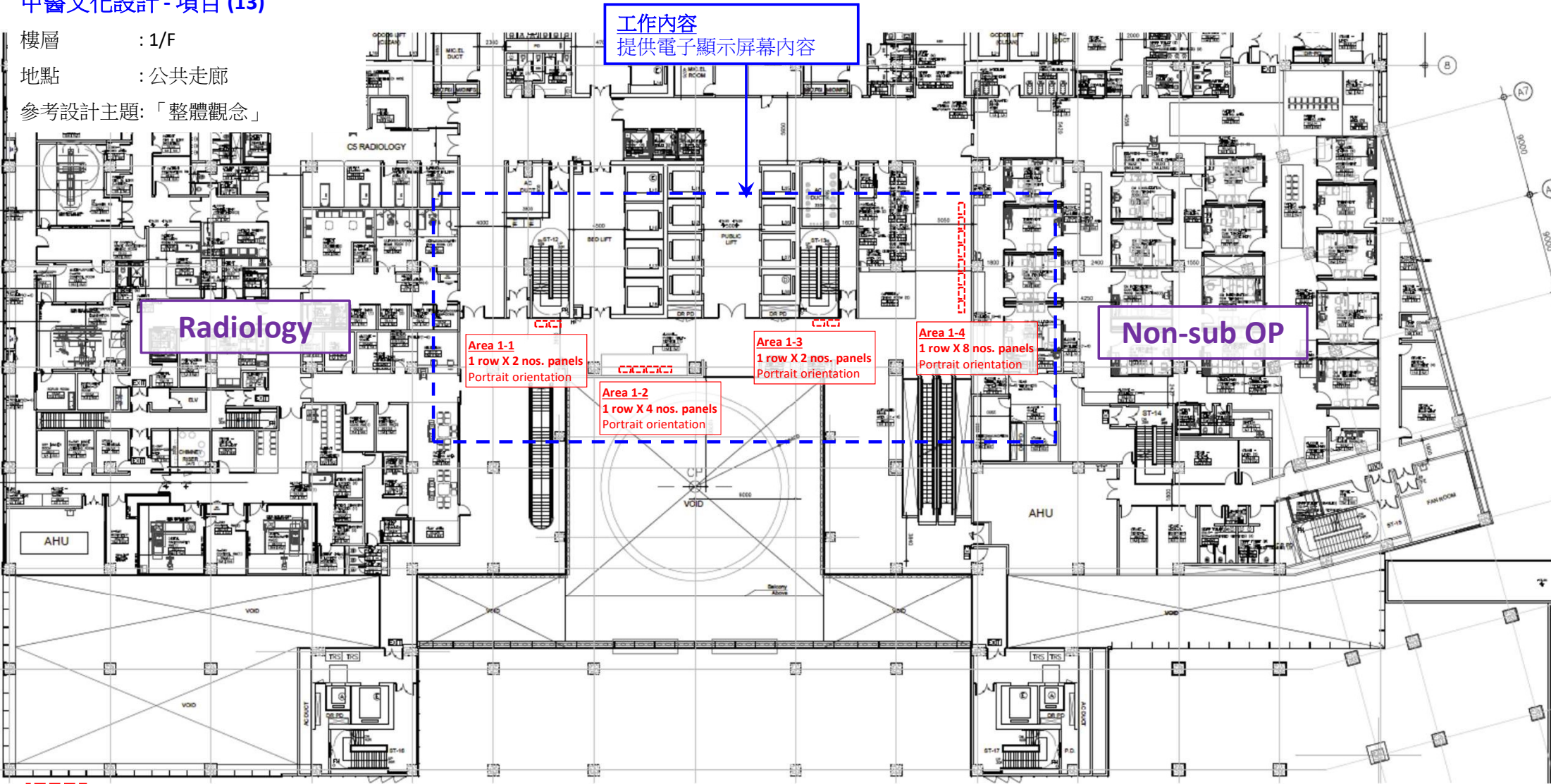
Concept by CSHK, supply & install by CMHPO
CSHK設計概念, CMHPO供應和安裝

中醫文化設計 - 項目 (13)

樓層 : 1/F

地點 : 公共走廊

參考設計主題: 「整體觀念」



工作內容
提供電子顯示屏幕內容

Radiology

Non-sub OP

Area 1-1
1 row X 2 nos. panels
Portrait orientation

Area 1-2
1 row X 4 nos. panels
Portrait orientation

Area 1-3
1 row X 2 nos. panels
Portrait orientation

Area 1-4
1 row X 8 nos. panels
Portrait orientation

2 ~ 8 個電子顯示屏組成的視訊牆

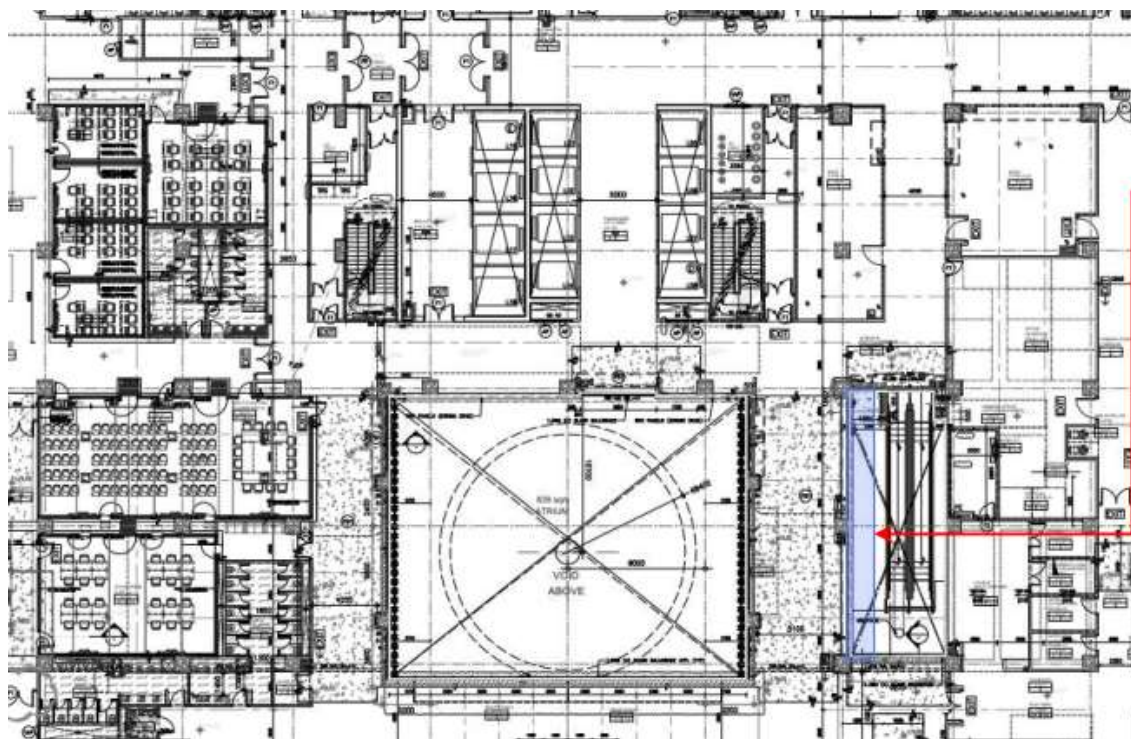
中醫文化設計-項目 (14)

樓層 : 1/F ~ 2/F

地點 : 扶手電梯側牆

參考設計主題: 「大醫精誠」

工作內容
提供中醫文化相關內容(文字)



Graphic wall Location
圖像牆位置

Design by CSHK, supply & install by CSHK
CSHK設計, CSHK供應和安裝

*CM related content by CMHPO (By end of Dec 2023)
中醫文化相關內容由CMHPO提供

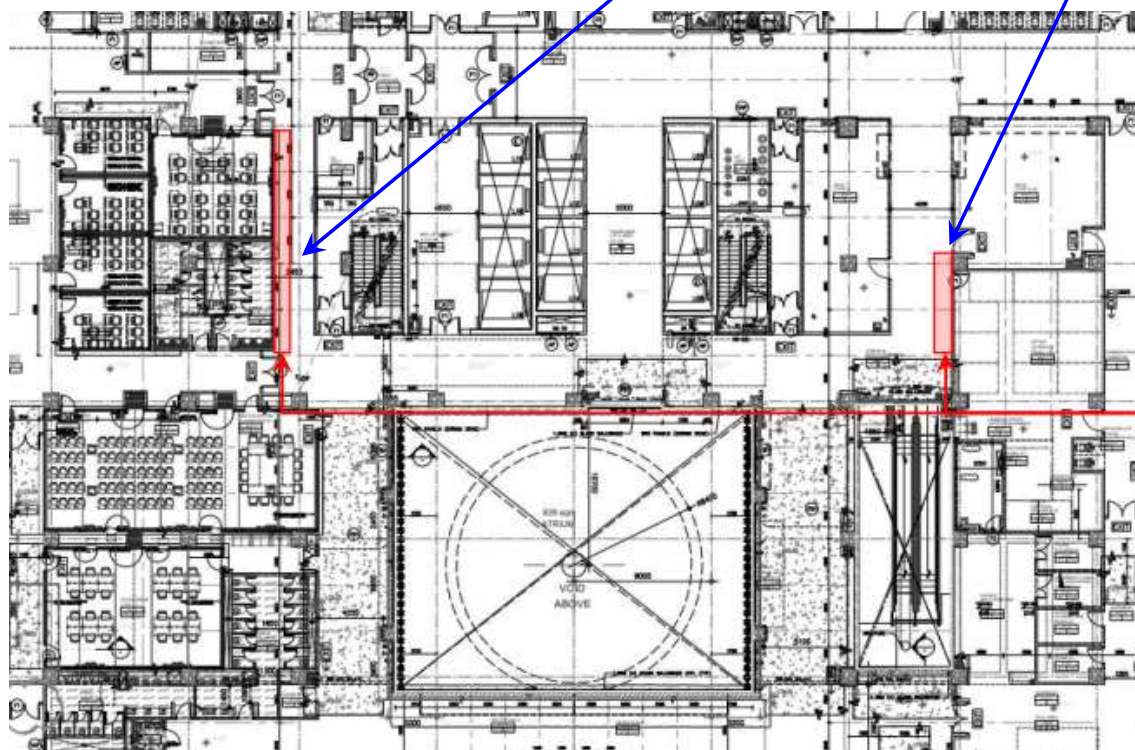
中醫文化設計 - 項目 (15)

樓層 : 2/F

參考設計主題: 「大醫精誠」

地點 : 扶手電梯入口側範圍, 課室外公共走廊

工作內容
掛牆藝術品 / 圖畫設計 (2組)



Artwork Location
藝術品位置

Concept by CSHK, supply & install by CMHPO
CSHK設計概念, CMHPO供應和安裝

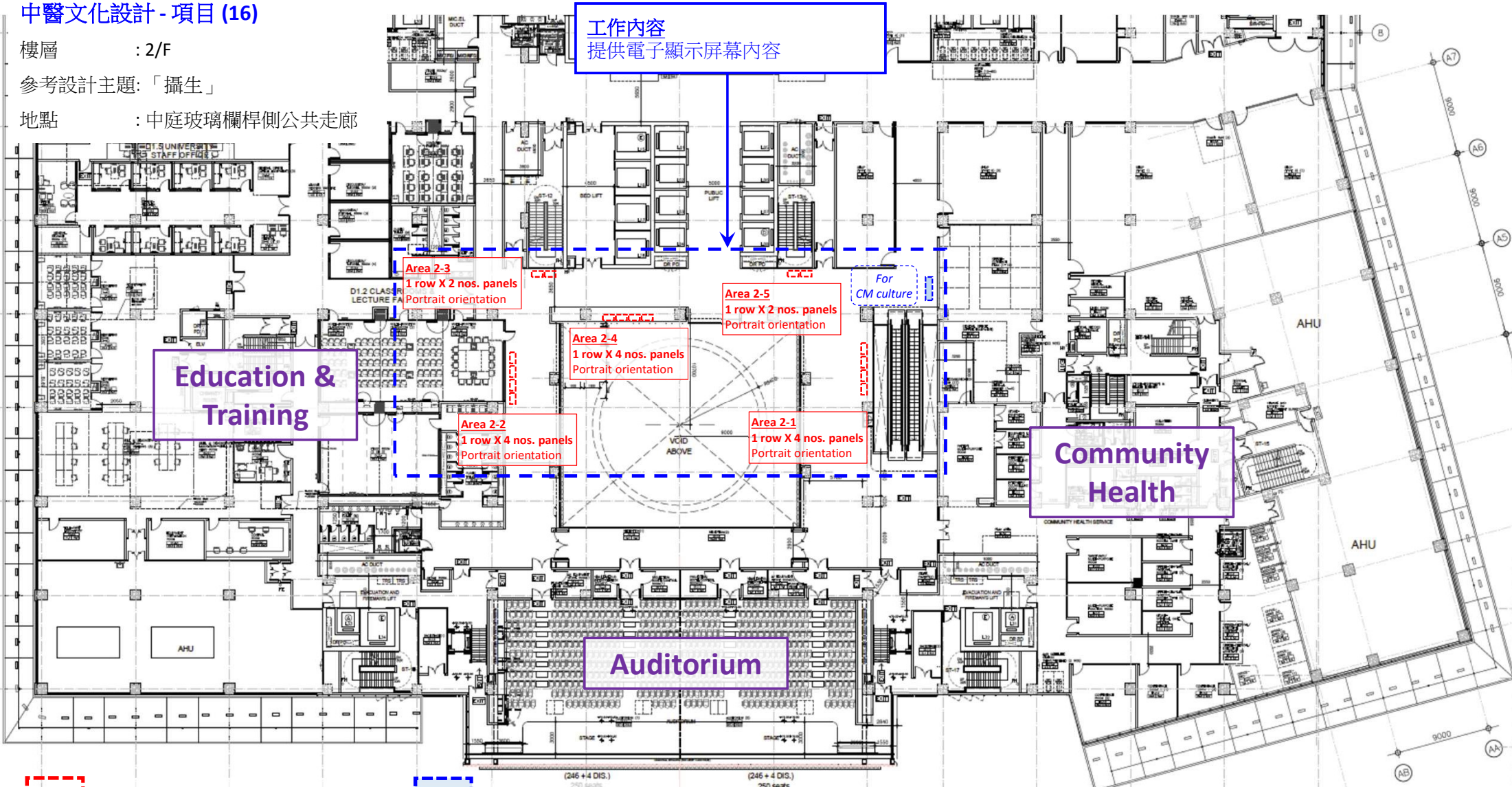
中醫文化設計 - 項目 (16)

樓層 : 2/F

參考設計主題: 「攝生」

地點 : 中庭玻璃欄桿側公共走廊

工作內容
提供電子顯示屏幕內容



Education & Training

Community Health

Auditorium

Area 2-3
1 row X 2 nos. panels
Portrait orientation

Area 2-4
1 row X 4 nos. panels
Portrait orientation

Area 2-5
1 row X 2 nos. panels
Portrait orientation

Area 2-2
1 row X 4 nos. panels
Portrait orientation

Area 2-1
1 row X 4 nos. panels
Portrait orientation

For CM culture

2~4個電子顯示屏組成的視訊牆

獨立電子顯示屏

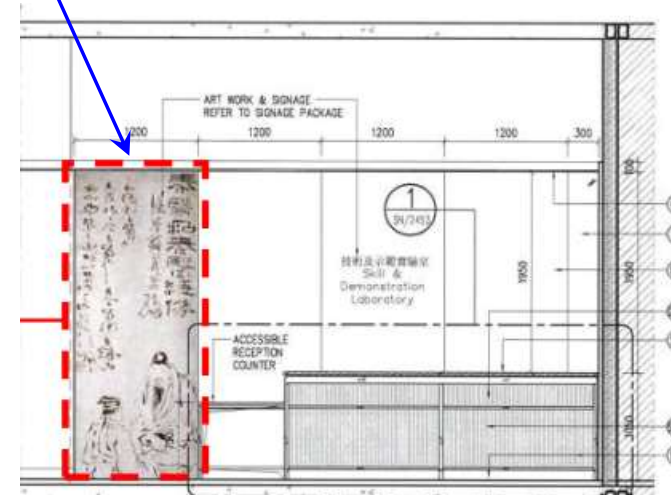
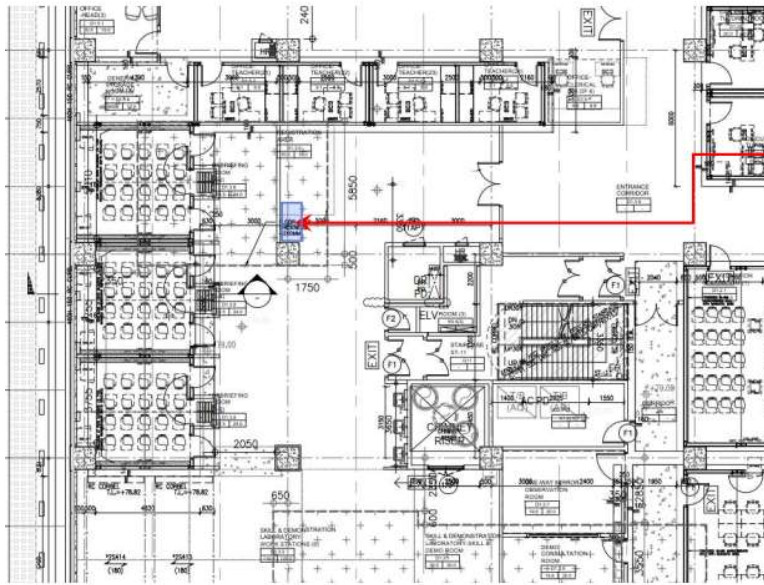
中醫文化設計 - 項目 (17)

樓層 : 2/F

地點 : 模擬及訓練中心入口接待處後牆

參考設計主題: 「大醫精誠」

工作內容
提供中醫文化相關內容 (文字)



Artwork Location
藝術品位置

Design by CMHPO, supply & install by CSHK
CMHPO設計, CSHK供應和安裝

*CM related content by CMHPO (By end of Dec 2023)
中醫文化相關內容由CMHPO提供

中醫文化設計 - 項目 (18)

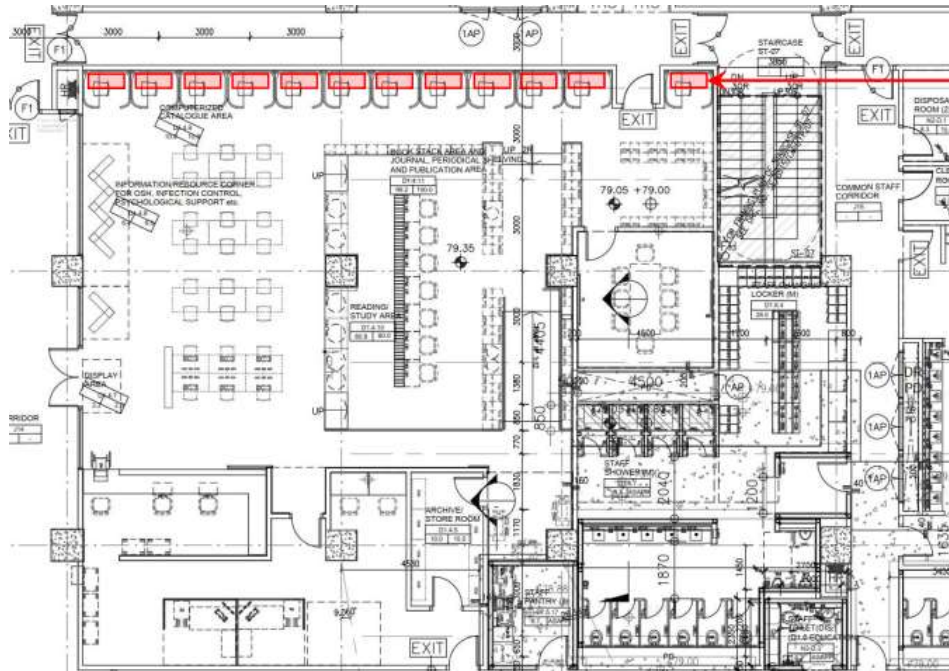
樓層 : 2/F

地點 : 中醫藥圖書館

參考設計主題: 中醫中藥文化

工作內容

掛牆一系列藝術品設計 (共11件)
(建議設計主題)



Artwork Location
藝術品位置

Concept by CSHK, supply & install by CMHPO
CSHK設計概念, CMHPO供應和安裝

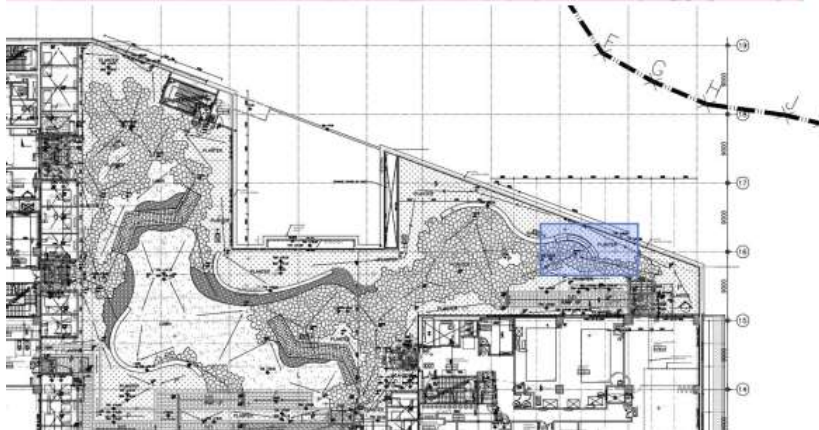
中醫文化設計 - 項目 (19)

樓層 : 2/F

地點 : 餐廳對出平台花園

參考設計主題: 「飲食養生」

工作內容
提供中醫文化相關內容 (文字)



Display Location
展示板位置

Design by CSHK, supply & install by CSHK
CSHK設計, CSHK供應和安裝

*CM related content by CMHPO (By end of Dec 2023)
中醫文化相關內容由CMHPO提供

中醫文化設計 - 項目 (20)

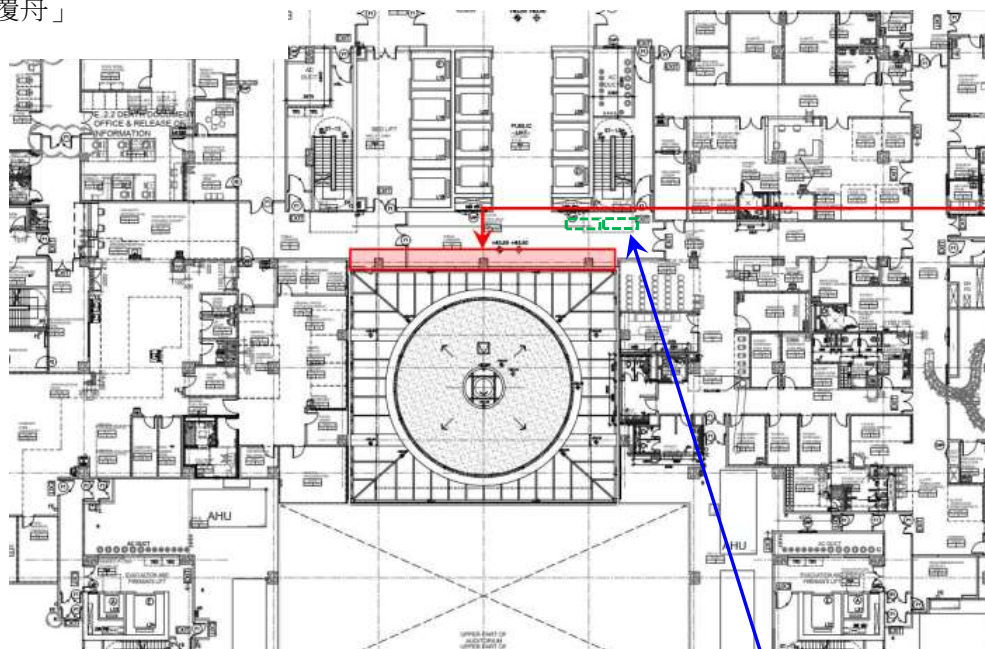
樓層 : 3/F

地點 : 公共電梯大堂外公共走廊

參考設計主題:

「正氣存內，邪不可干」

「水能浮舟，亦能覆舟」



工作內容
藝術雕塑 (1件) 設計



Sculpture Location
雕塑位置

Concept by CSHK, supply & install by CMHPO
CSHK設計概念, CMHPO供應和安裝

提供電子顯示屏幕內容

 2個電子顯示屏組成的視訊牆

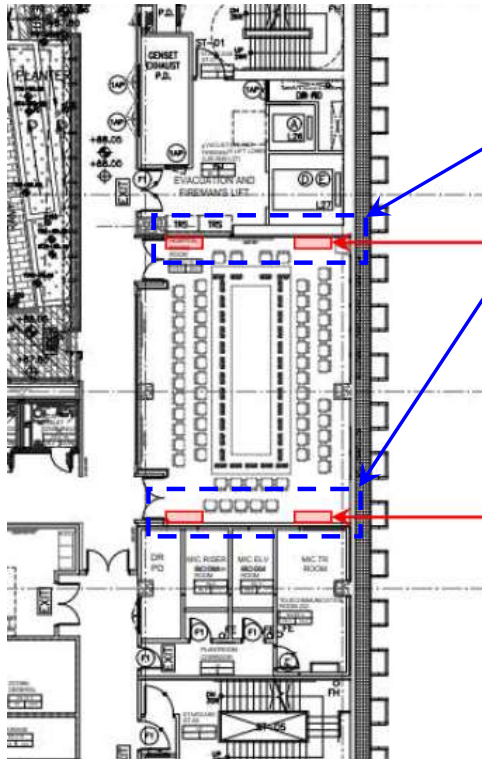
中醫文化設計 - 項目 (21)

樓層 : 4/F

地點 : 醫院董事會會議室

參考設計主題: 中醫中藥文化

工作內容
掛牆藝術品 / 圖畫設計 (4件)
(建議設計主題)



Artwork Location
藝術品位置

Concept by CSHK, supply & install by CMHPO
CSHK設計概念, CMHPO供應和安裝

*Fix furniture -display cabinet by CSHK; loose furniture,
digital display are F&E by user
CSHK供應和安裝展示櫃;可移動的傢俱, 電子顯示
屏是F&E.使用者提供

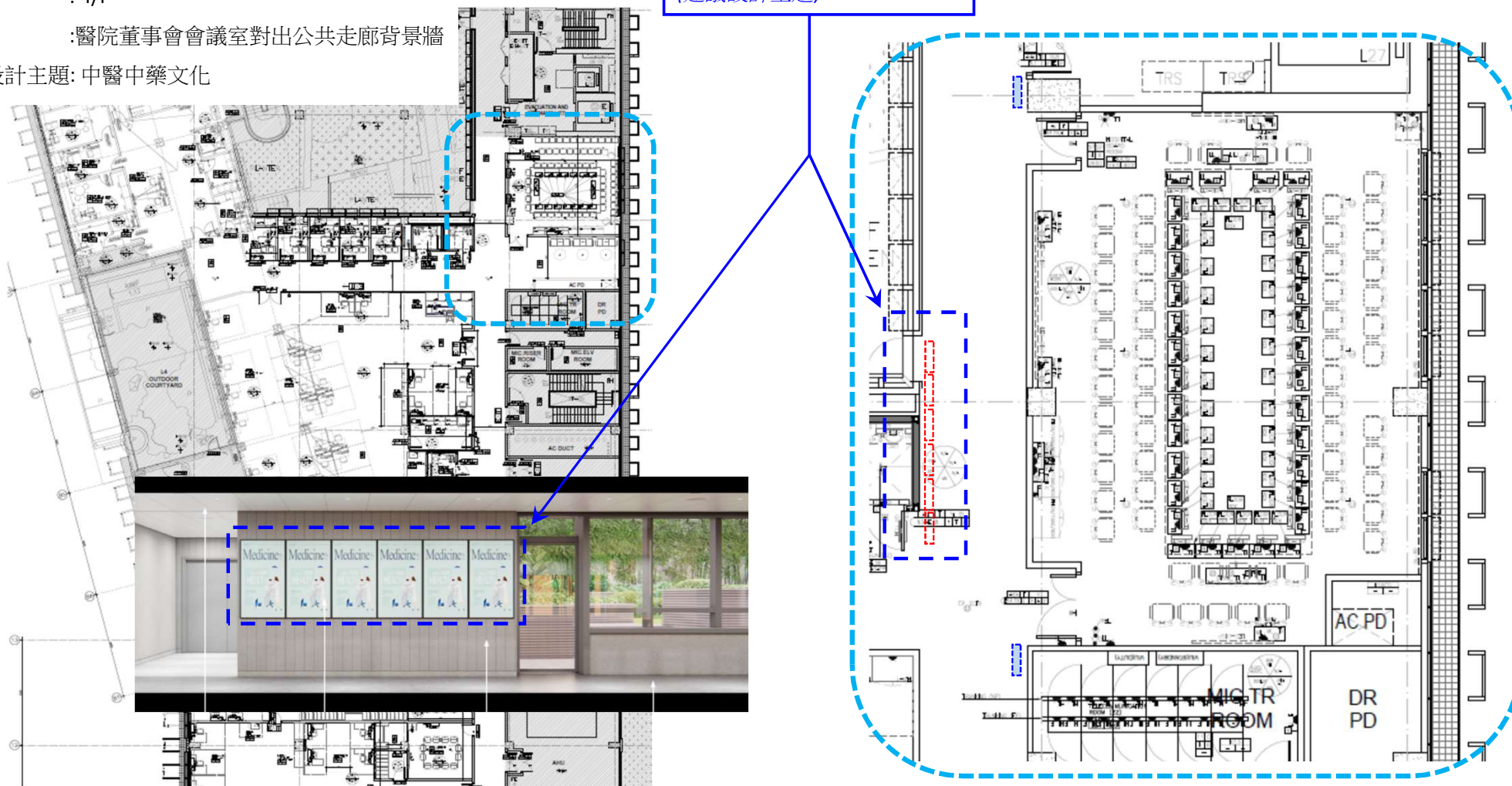
中醫文化設計 - 項目 (22)

樓層 : 4/F

地點 : 醫院董事會會議室對出公共走廊背景牆

參考設計主題: 中醫中藥文化

工作內容
提供電子顯示屏幕內容
(建議設計主題)



6個電子顯示屏組成的視訊牆

中醫文化設計 - 項目 (23)

樓層 : 4/F

參考設計主題: 「中醫看小兒」

地點 :

1. 公共走廊相連公眾電梯大堂及病房入口等候區
2. 病房入口主題 (2個病房入口)

工作內容

提供電子顯示屏幕內容

- 4個電子顯示屏組成的視訊牆(x2)
- 2個電子顯示屏組成的視訊牆(x2)

1 row X 2 nos. panels
Portrait orientation

For
CM culture

1 row X 4 nos. panels
Portrait orientation

For
CM culture

For
CM culture

For
CM culture

1 row X 4 nos. panels
Portrait orientation

For
CM culture

1 row X 2 nos. panels
Portrait orientation

臨床試驗及
研究中心

項目 (1) - 「歷史長河」

兒科病房

工作內容

病房入口主題名子/ 圖象/ 圖畫建議

- 以「花」為題的病房主題名子
- 一副對聯於病房入口

2個電子顯示屏組成的視訊牆

每層2個電子顯示屏

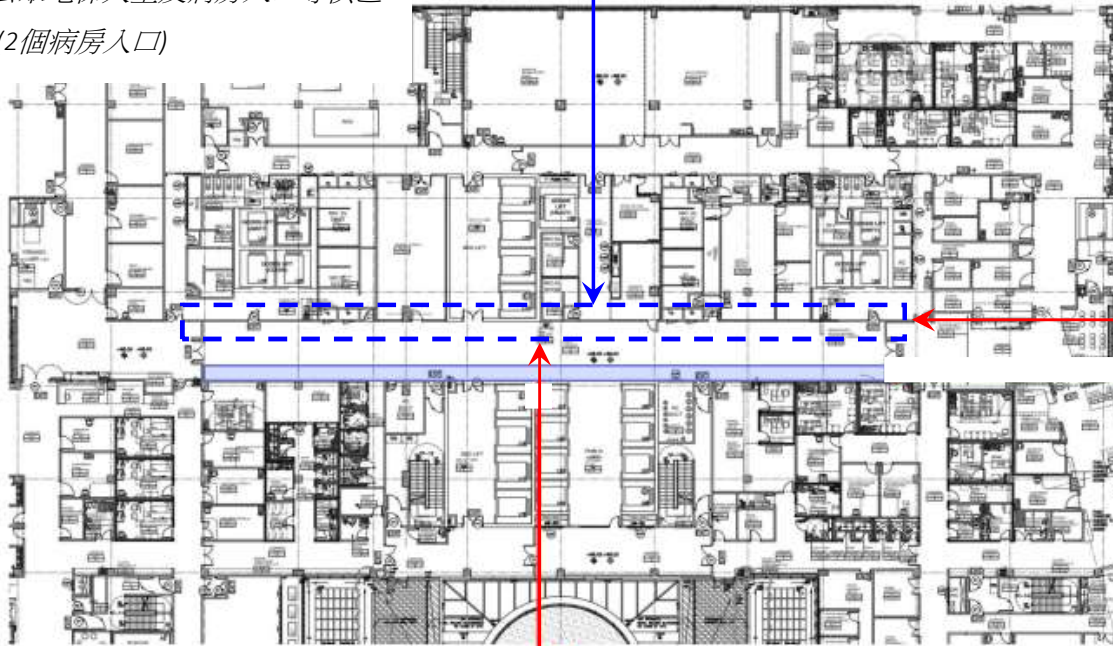
中醫文化設計 - 項目 (23)

樓層 : 4/F

參考設計主題: 「中醫看小兒」

地點 :

1. 公共走廊相連公眾電梯大堂及病房入口等候區
2. 病房入口主題 (2個病房入口)



工作內容

1. 掛牆藝術品 / 圖畫設計 (2件)
2. 座地藝術雕塑設計 (2件)
3. 座地玻璃展示櫃設計及建議採購展品 (2櫃)



Display feature wall Location
特色展示牆位置

Design by CSHK, supply & install by CSHK
CSHK設計, CSHK供應和安裝

*Fixed furniture - chair, partition and display cabinets
by CSHK; loose furniture, digital displays are F&E by user
CSHK 供應和安裝固定傢俱椅子, 隔板和展示櫃;
可移動的傢俱, 電子顯示屏, 是F&E, 由使用者提供

中醫文化設計 - 項目 (24)

樓層 : 5/F

參考設計主題: 「藏象」

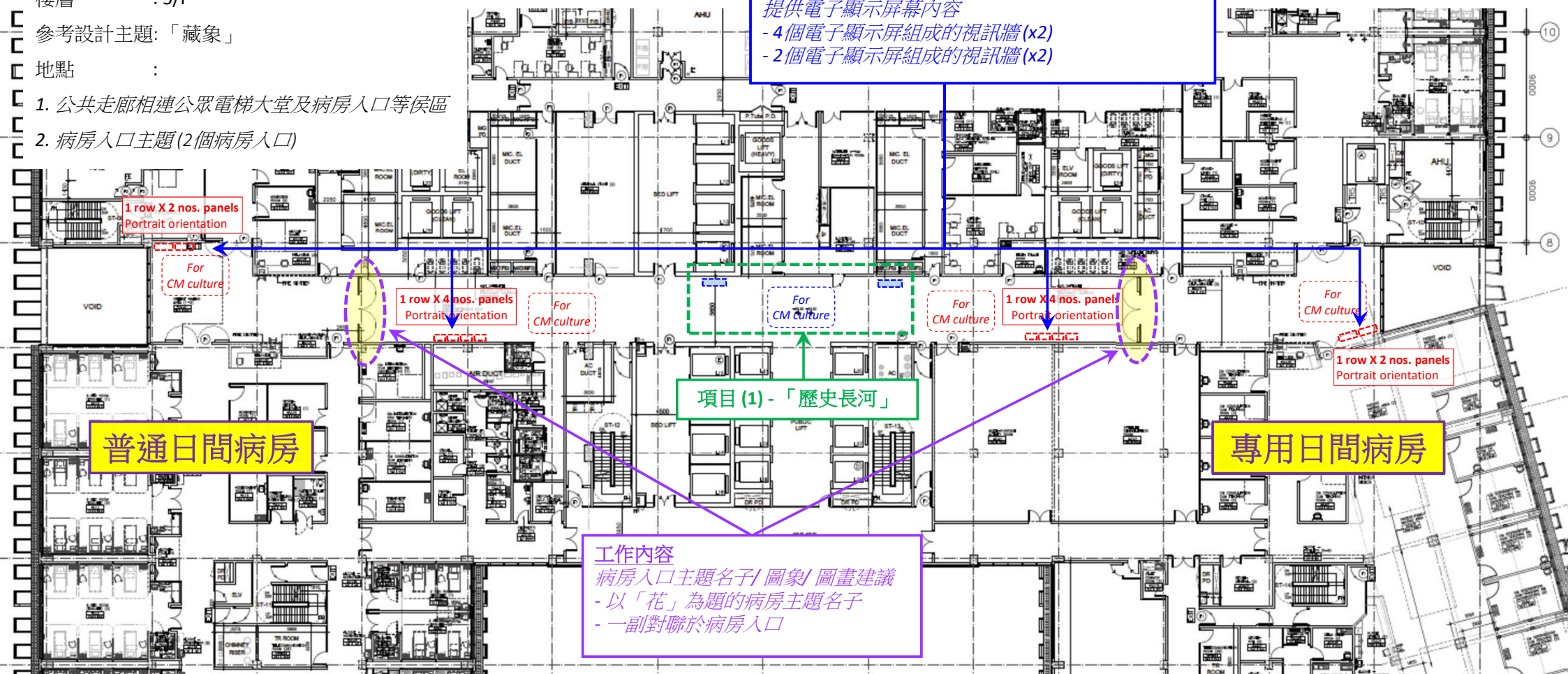
地點 :

1. 公共走廊相連公眾電梯大堂及病房入口等候區
2. 病房入口主題 (2個病房入口)

工作內容

提供電子顯示屏幕內容

- 4個電子顯示屏組成的視訊牆(x2)
- 2個電子顯示屏組成的視訊牆(x2)



2個電子顯示屏組成的視訊牆

每層2個電子顯示屏

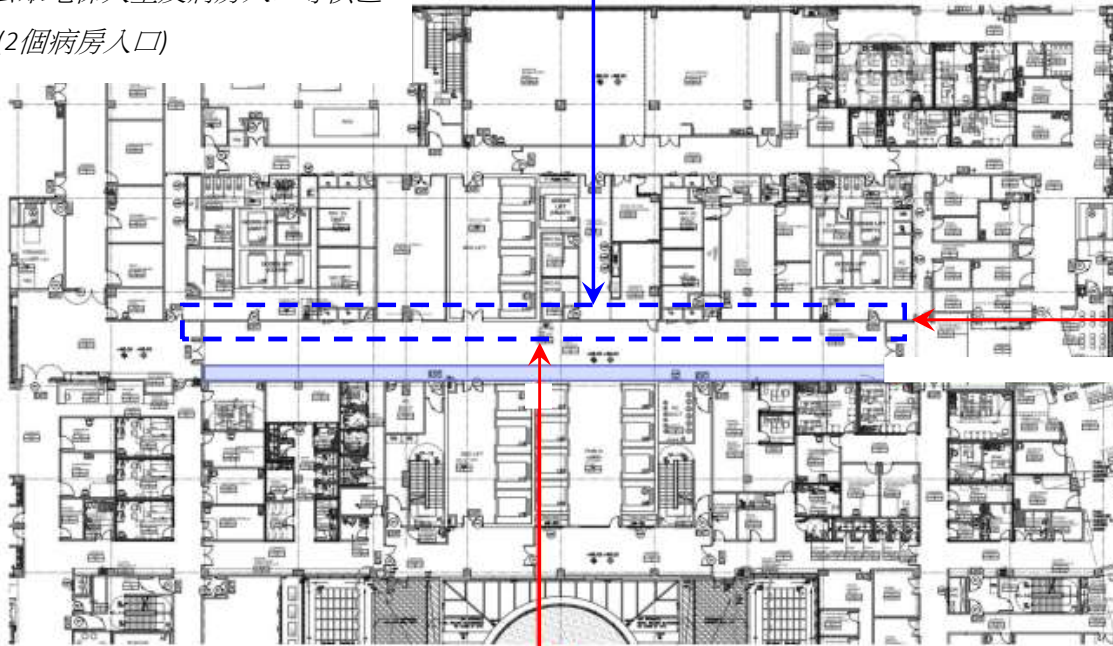
中醫文化設計 - 項目 (24)

樓層 : 5/F

參考設計主題: 「藏象」

地點 :

1. 公共走廊相連公眾電梯大堂及病房入口等候區
2. 病房入口主題 (2個病房入口)



工作內容

1. 掛牆藝術品 / 圖畫設計 (2件)
2. 座地藝術雕塑設計 (2件)
3. 座地玻璃展示櫃設計及建議採購展品 (2櫃)



Display feature wall Location
特色展示牆位置

Design by CSHK, supply & install by CSHK
CSHK設計, CSHK供應和安裝

*Fixed furniture - chair, partition and display cabinets
by CSHK; loose furniture, digital displays are F&E by user
CSHK 供應和安裝固定傢俱椅子, 隔板和展示櫃;
可移動的傢俱, 電子顯示屏, 是F&E, 由使用者提供

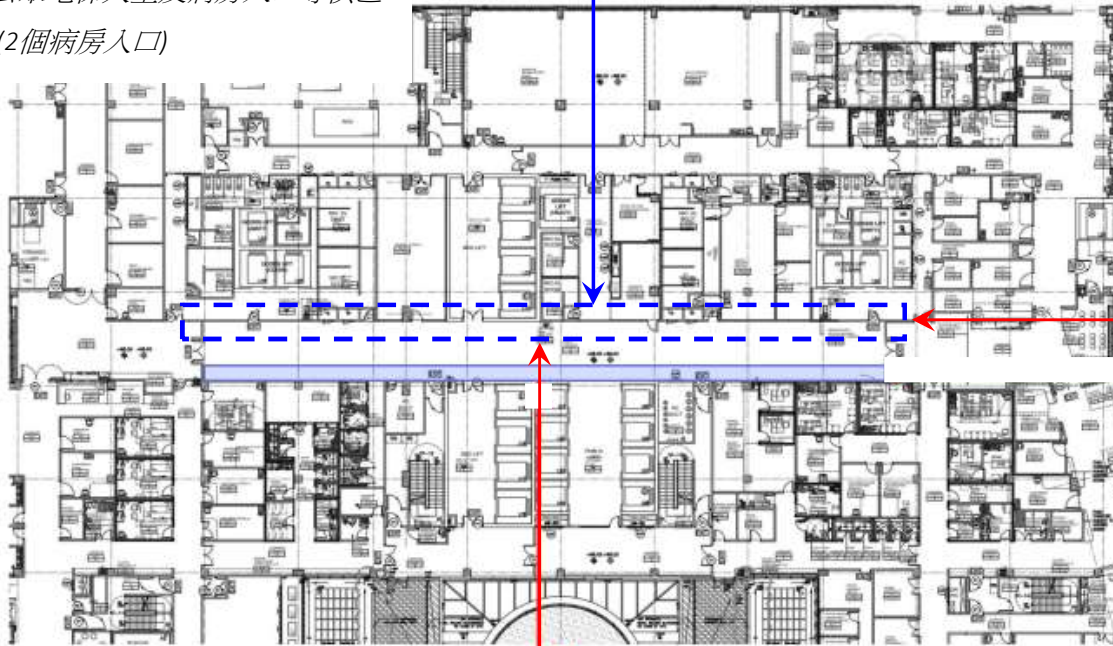
中醫文化設計 - 項目 (25)

樓層 : 6/F

參考設計主題: 「經絡」

地點 :

1. 公共走廊相連公眾電梯大堂及病房入口等候區
2. 病房入口主題 (2個病房入口)



工作內容

1. 掛牆藝術品 / 圖畫設計 (2件)
2. 座地藝術雕塑設計 (2件)
3. 座地玻璃展示櫃設計及建議採購展品 (2櫃)



Display feature wall Location
特色展示牆位置

Design by CSHK, supply & install by CSHK
CSHK設計, CSHK供應和安裝

*Fixed furniture - chair, partition and display cabinets
by CSHK; loose furniture, digital displays are F&E by user
CSHK 供應和安裝固定傢俱椅子, 隔板和展示櫃;
可移動的傢俱, 電子顯示屏, 是F&E, 由使用者提供

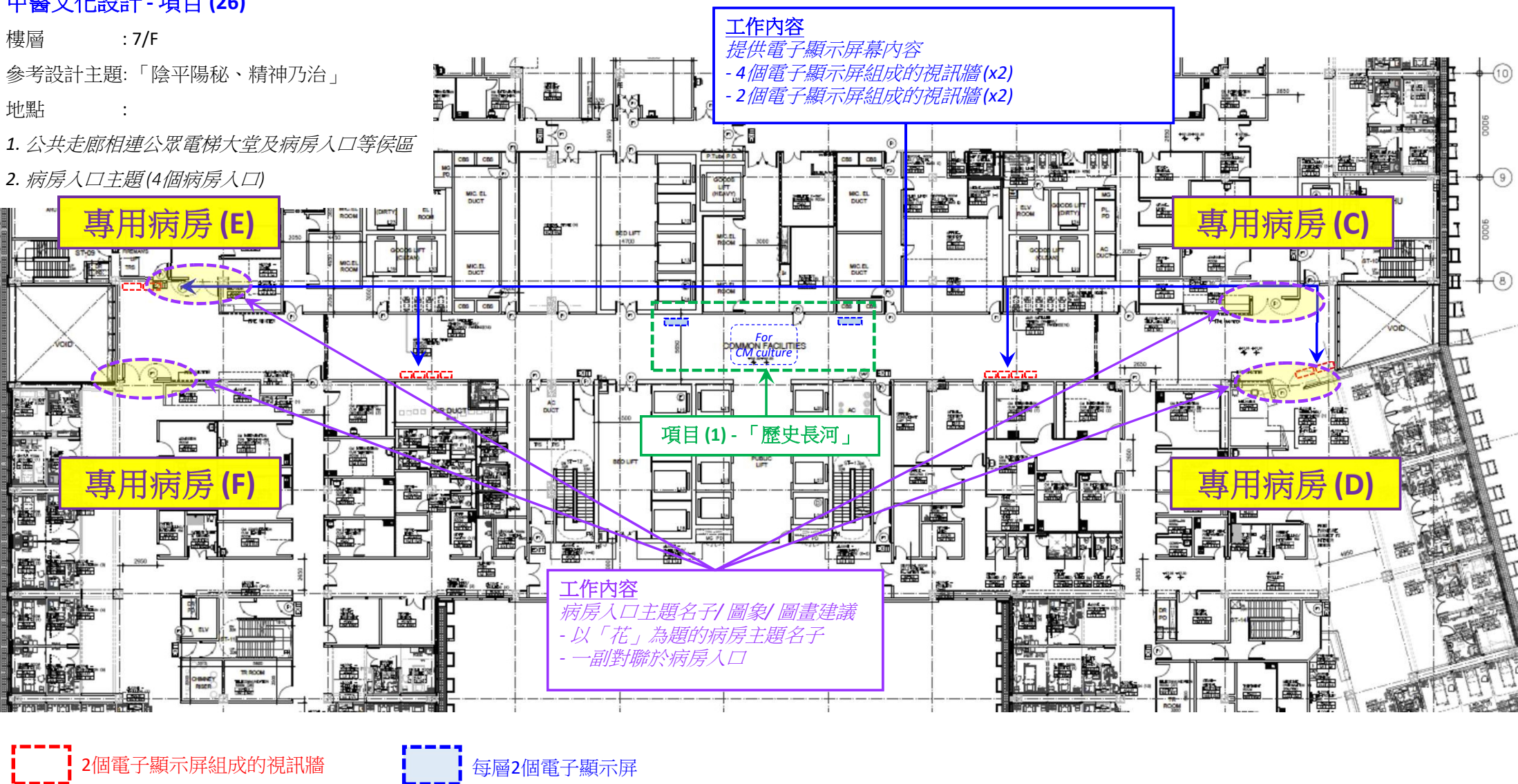
中醫文化設計 - 項目 (26)

樓層 : 7/F

參考設計主題: 「陰平陽秘、精神乃治」

地點 :

1. 公共走廊相連公眾電梯大堂及病房入口等候區
2. 病房入口主題 (4個病房入口)



 2個電子顯示屏組成的視訊牆

 每層2個電子顯示屏

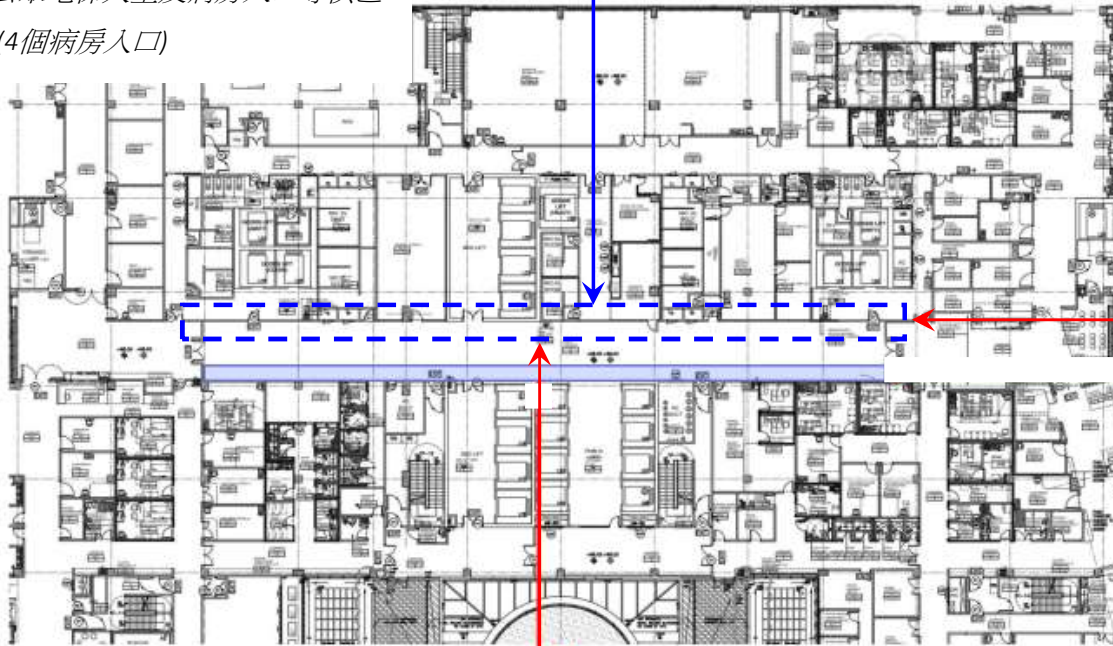
中醫文化設計 - 項目 (26)

樓層 : 7/F

參考設計主題: 「陰平陽秘、精神乃治」

地點 :

1. 公共走廊相連公眾電梯大堂及病房入口等候區
2. 病房入口主題(4個病房入口)



工作內容

1. 掛牆藝術品 / 圖畫設計 (2件)
2. 座地藝術雕塑設計 (2件)
3. 座地玻璃展示櫃設計及建議採購展品 (2櫃)



Display feature wall Location
特色展示牆位置

Design by CSHK, supply & install by CSHK
CSHK設計, CSHK供應和安裝

*Fixed furniture - chair, partition and display cabinets
by CSHK; loose furniture, digital displays are F&E by user
CSHK 供應和安裝固定傢俱椅子, 隔板和展示櫃;
可移動的傢俱, 電子顯示屏, 是F&E, 由使用者提供

END