

圖 2.1 1989/90 – 2019/20 年度公共、私人和醫療衛生總開支（以當時市場價格計算）

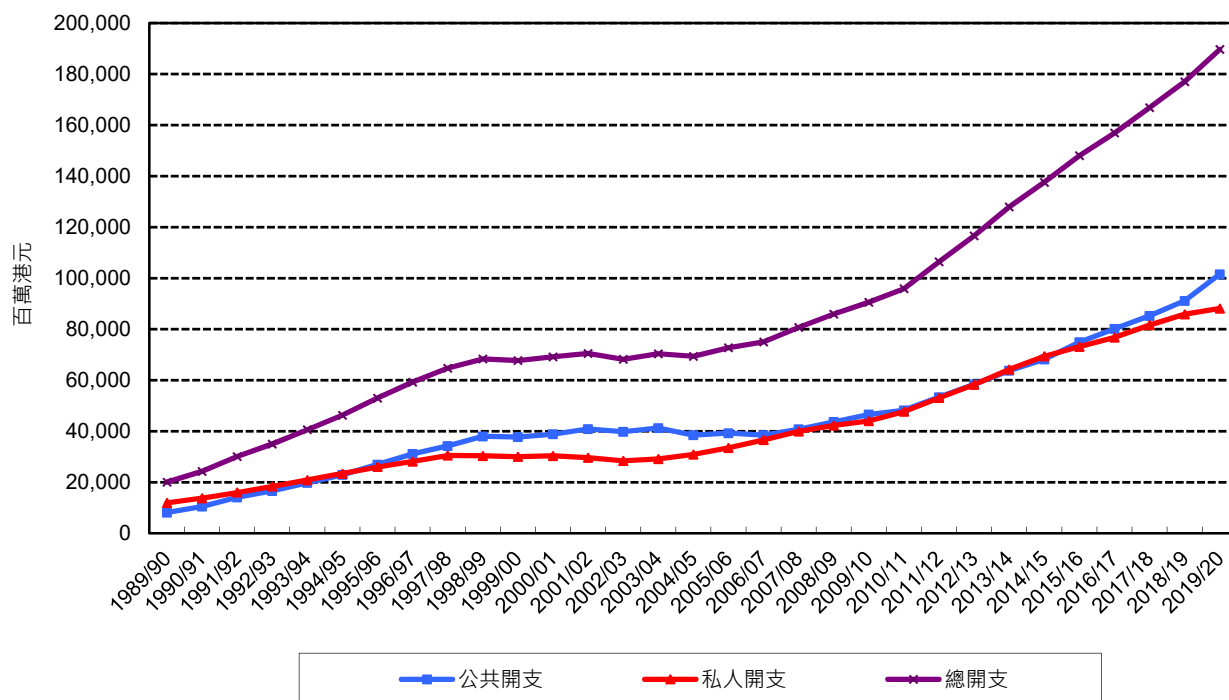


圖 2.2 1989/90 – 2019/20 年度公共及私人醫療衛生總開支的比重（以當時市場價格計算）

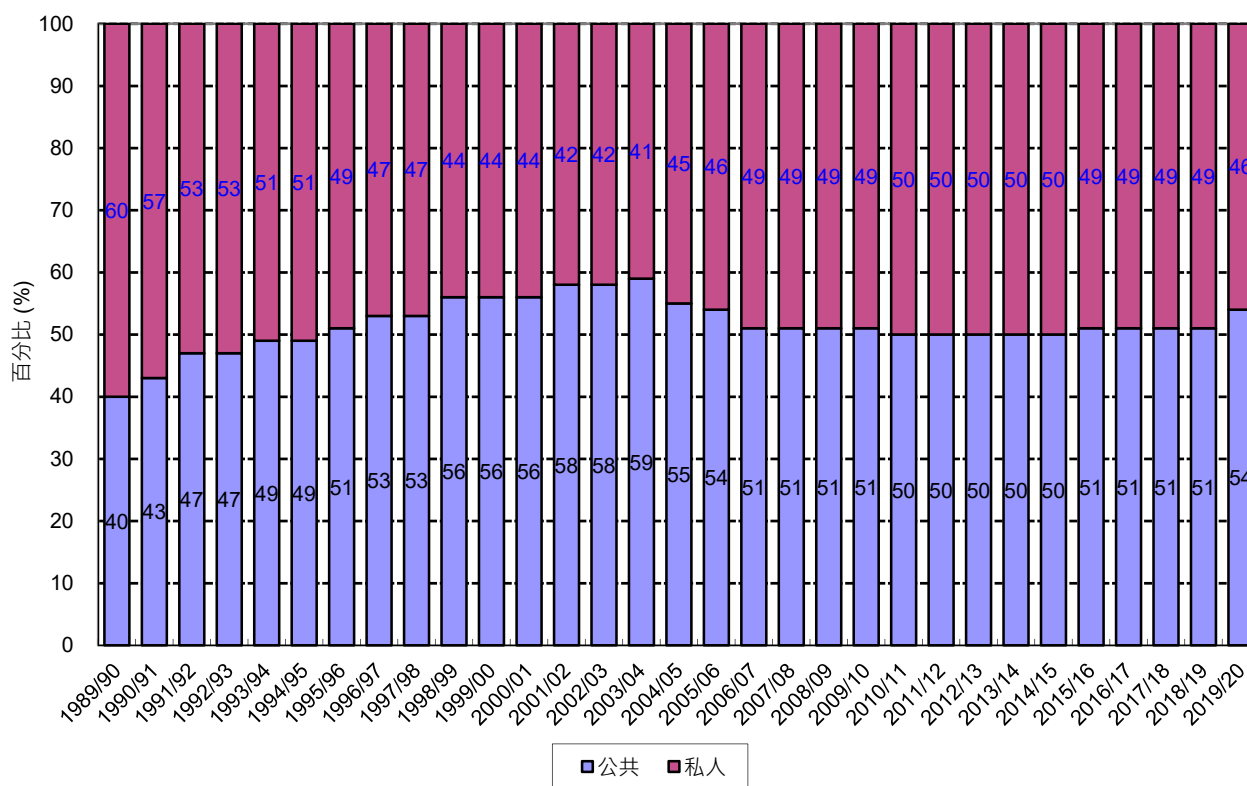


圖 2.3 1989/90 – 2019/20 年度公共及私人醫療衛生總開支相對本地生產總值的百分比
(以當時市場價格計算)

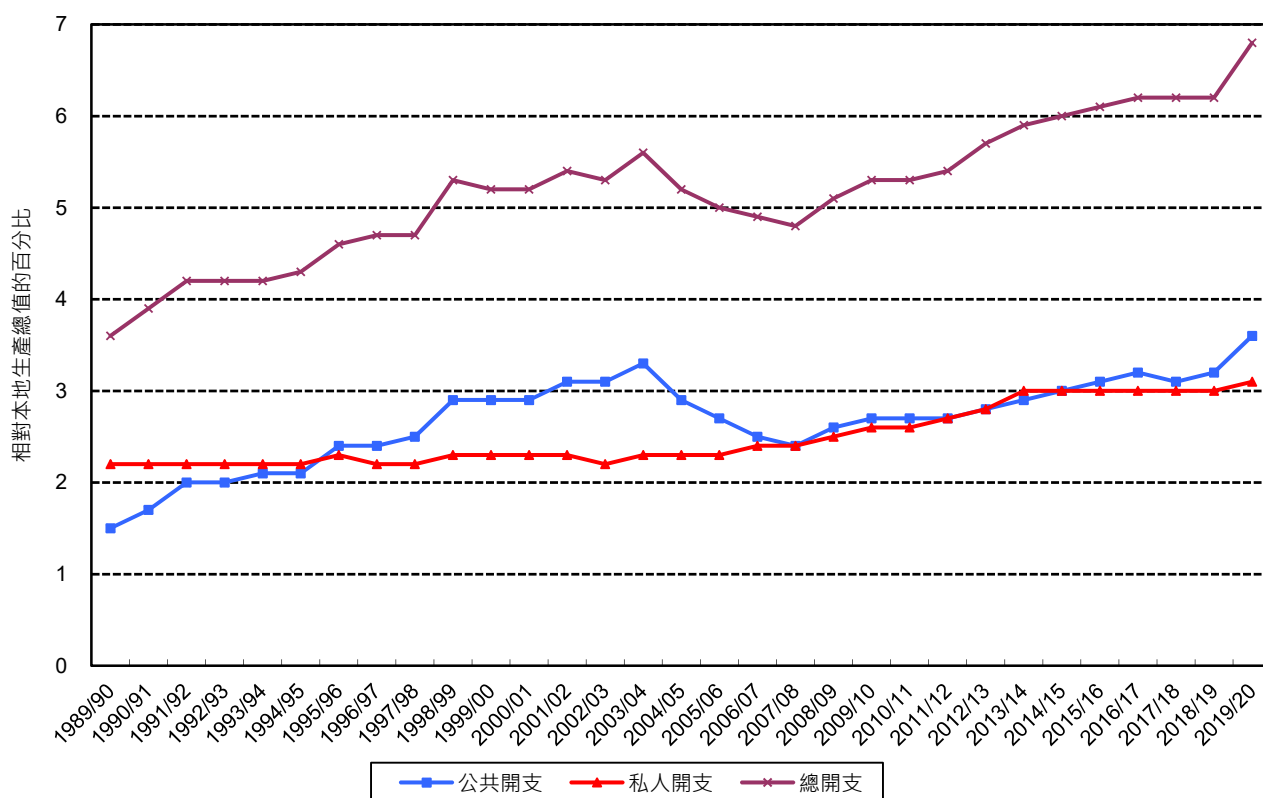


圖 2.4 1989/90 – 2019/20 年度按醫療融資計劃劃分的醫療衛生經常性開支的比重
(以當時市場價格計算)

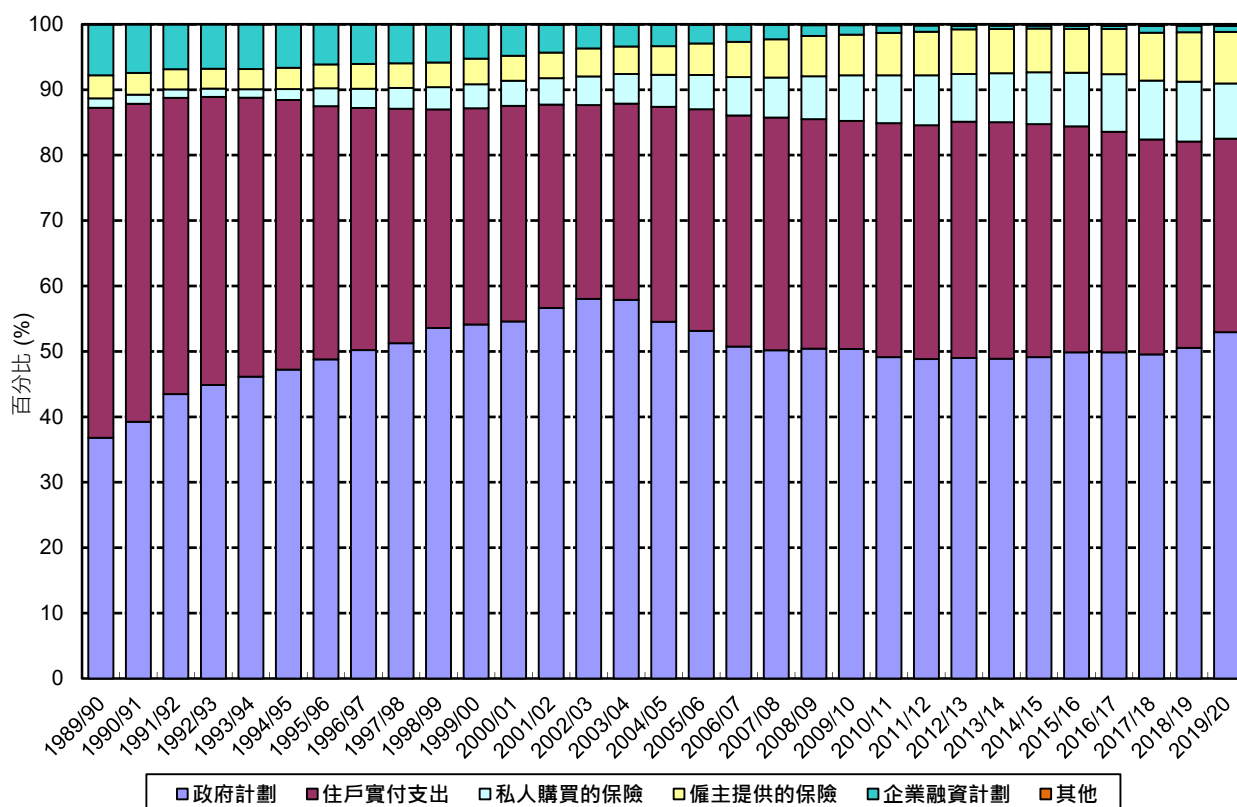


圖 2.5 1989/90 – 2019/20 年度按醫療融資計劃劃分的私人醫療衛生經常性開支的比重
(以當時市場價格計算)

